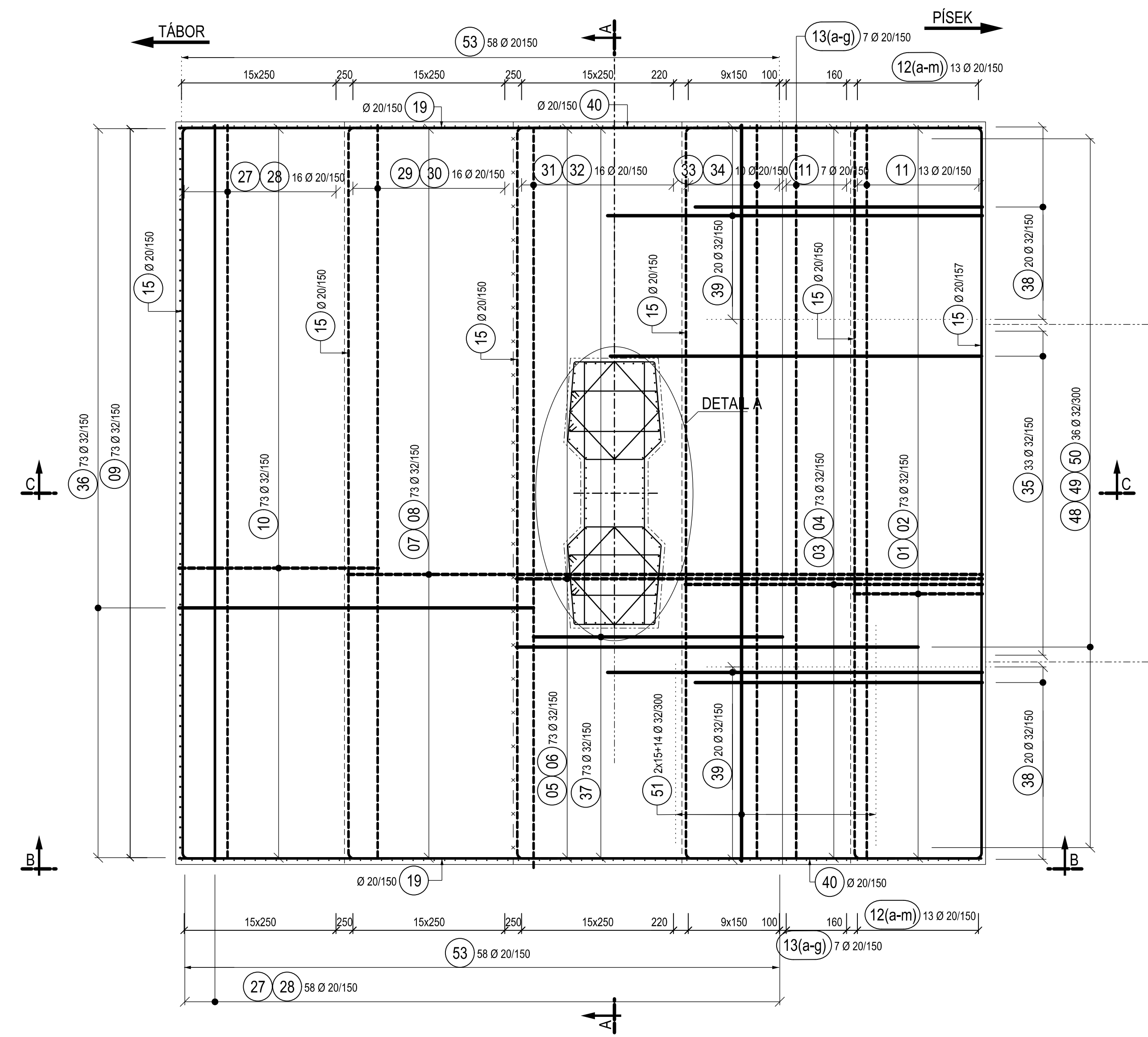
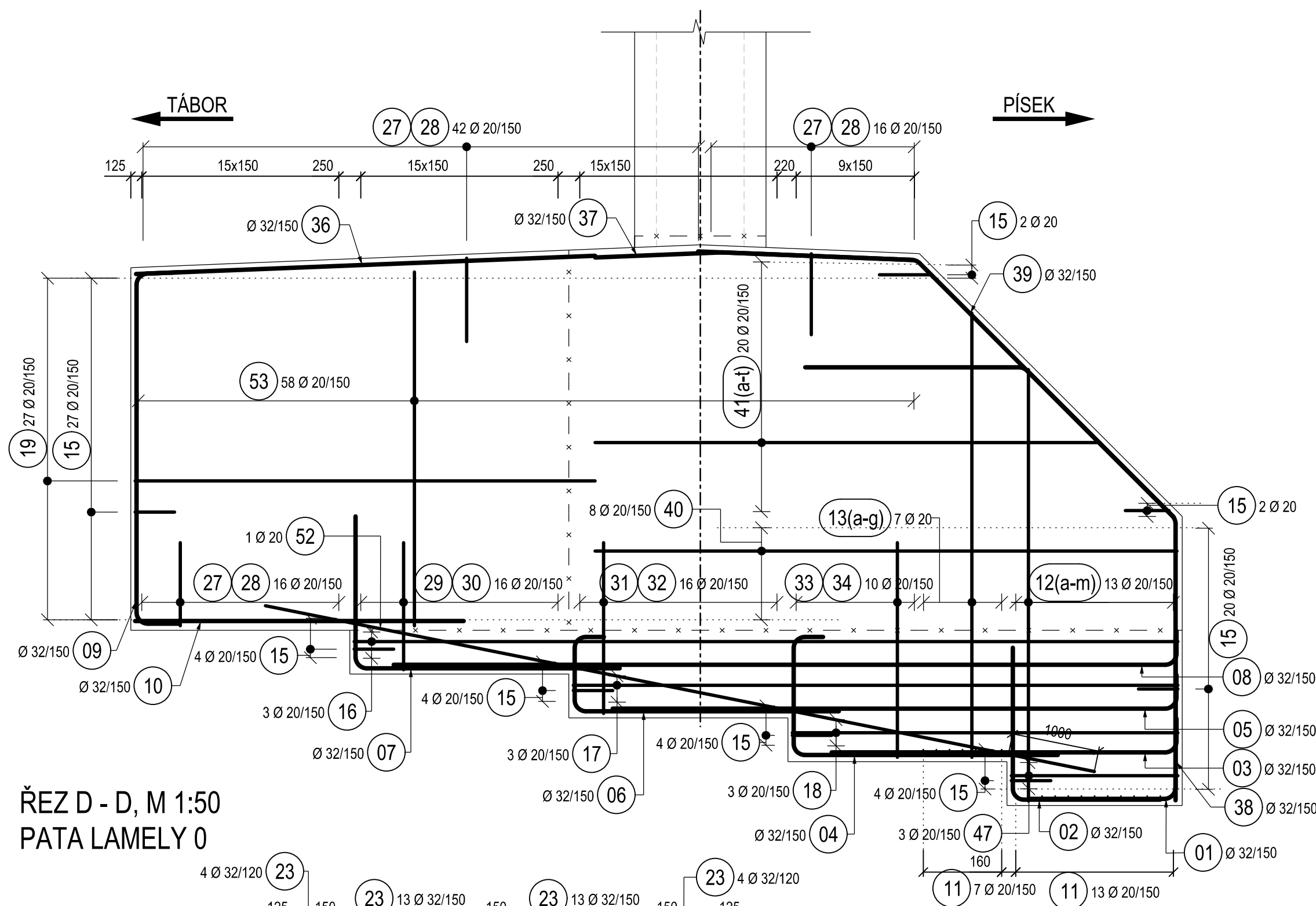


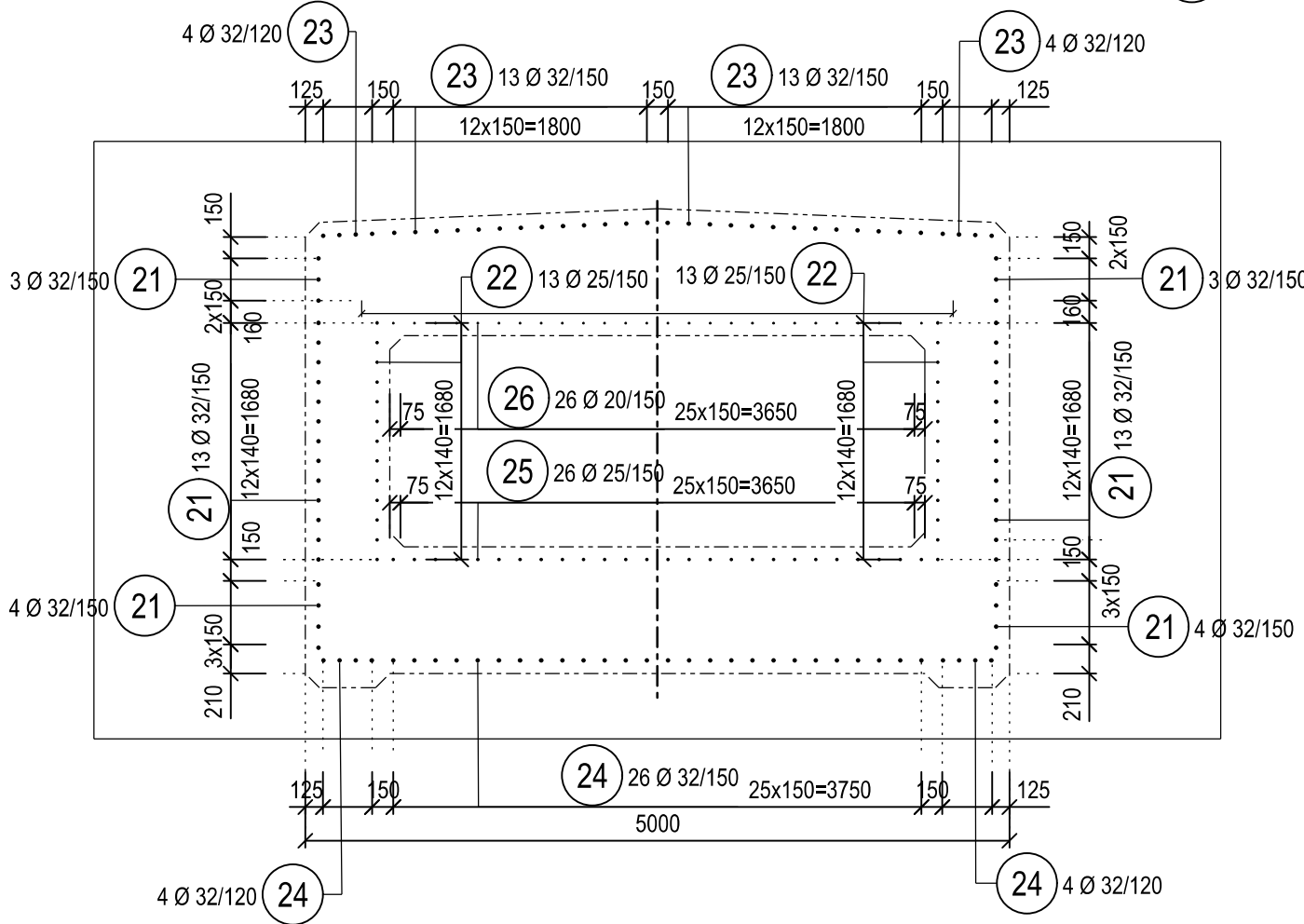
SO 20-01 ŽELEZNIČNÍ MOST V EV. KM 41.791 PŘES VD ORLÍK



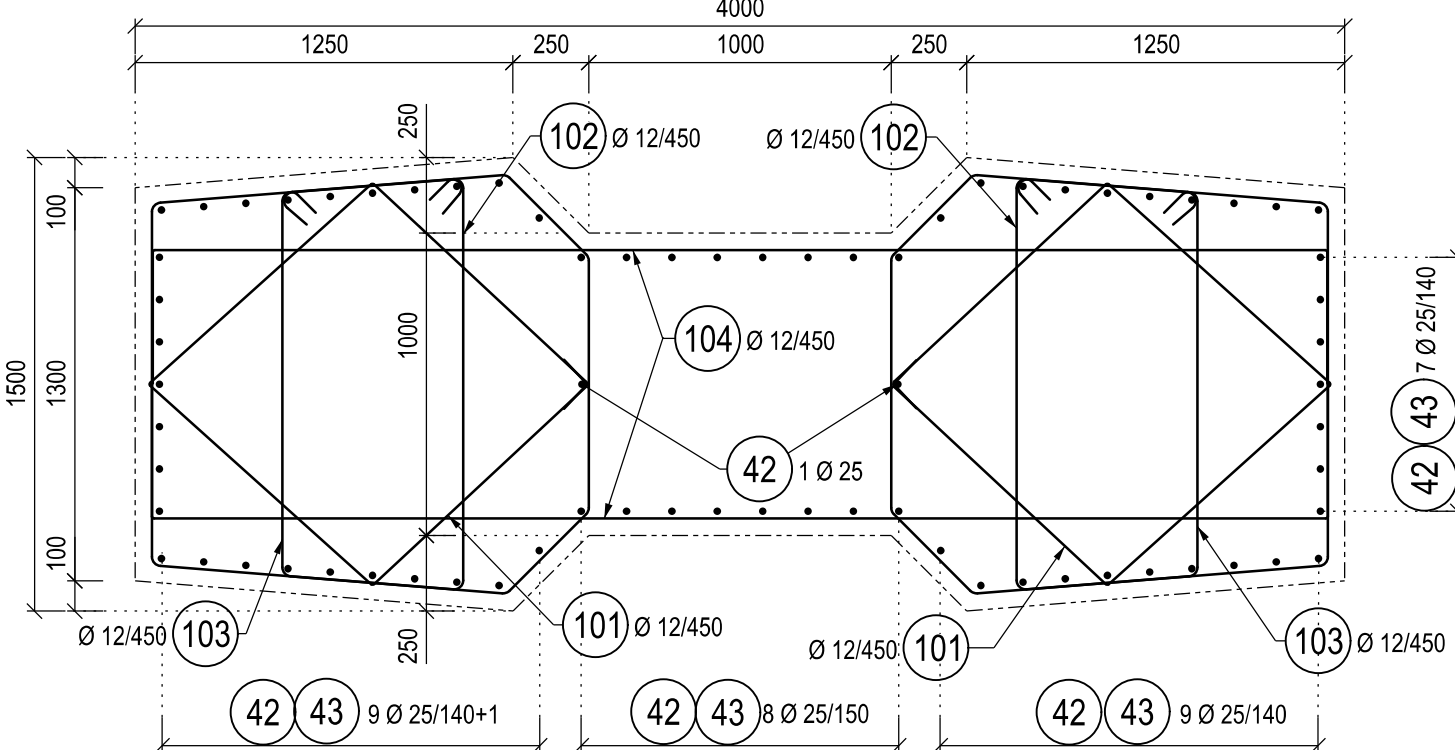
POHLED B-B, M 1:50



ŘEZ D - D, M 1:50
PATA LAMELY 0



DETAIL A, M 1:25

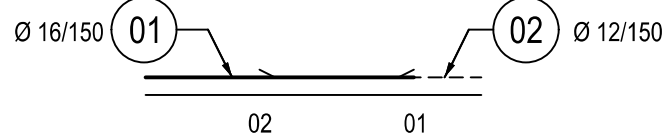


POZNÁMKY:

- VÝZTUŽ JE VÁZÁNA NA MÍSTĚ
- BETONOVÁ KRYCÍ VRSTVA c_{min} JE DÁNA VZDÁLENOSTÍ MEZI POVRCHEM VÝZTUŽE NEJBLÍŽŠÍM K POVRCHU BETONU (VČETNĚ SPON) A NEJBLÍŽŠÍM POVRCHEM BETONU
- PROFIL VÝZTUŽE NESMÍ BÝT OSLABEN ZÁPALY A VRUBY PŘI POUŽITÍ BODOVÉHO SVARU
- OPATŘENÍ PKO - VEŠKERÁ BETONÁŘSKÁ VÝZTUŽ VYSTUPUJÍCÍ Z PRACOVNÍCH SPÁR, KTERÁ NEBUDE ZABETONOVÁNA DO 8 TYDŮ, SE OCHRÁNÍ V CELÉ DÉLCE PROTIKOROZÍM NÁTĚREM
- DISTANČNÍ PODLOŽKY - 4ks/m
- SPONY DODAT JEDNOSTRANNĚ OTEVŘENÉ. VÁZÁNÍ SPON BUDE PROVEDENO PŘES KŘÍŽ

SCHEMA OHYBU VÝZTUŽE	
SCHEMA KÓTOVÁNÍ PRUTŮ DLE ČSN EN ISO 3766	
OHYBY, HÁKY, SMÝČKY: D	
d (mm)	
≤ 16 mm	> 16 mm
4 d	7 d
ROZMĚRY VÝZTUŽE V mm	
VÝZTUŽ KÓTOVÁNA NA VNĚJŠÍ ROZMĚR DLE ČSN EN ISO 3766 (METODA A)	

SCHEMA ZNAČENÍ PŘESAHU



MATERIÁL:

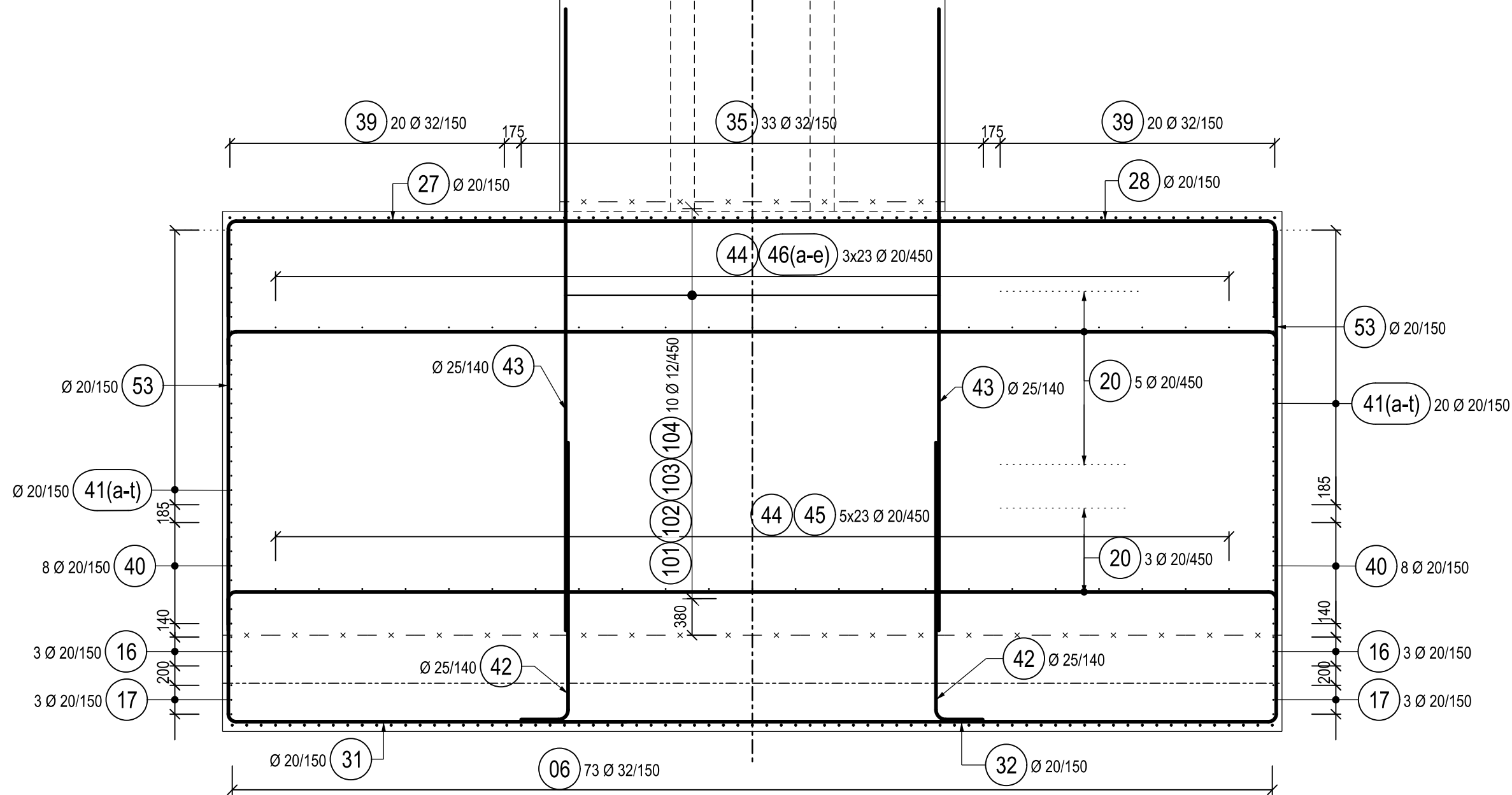
PEVNOSTNÍ TŘÍDY DLE ČSN EN 1992-1-1
STUPNĚ VLIVU PROSTŘEDÍ DLE TKP 18, ČSN EN 206+A1 A ČSN P 73 2404
PODROBNÁ SPECIFIKACE MATERIÁLŮ JE UVEDENA V TECHNICKÉ ZPRÁVĚ

ZÁKLADY PILÍŘŮ C30/37 - XA2, XC2, XF1
DRÍKY PILÍŘŮ C35/45 - XC4, XF1
OCEL B500B

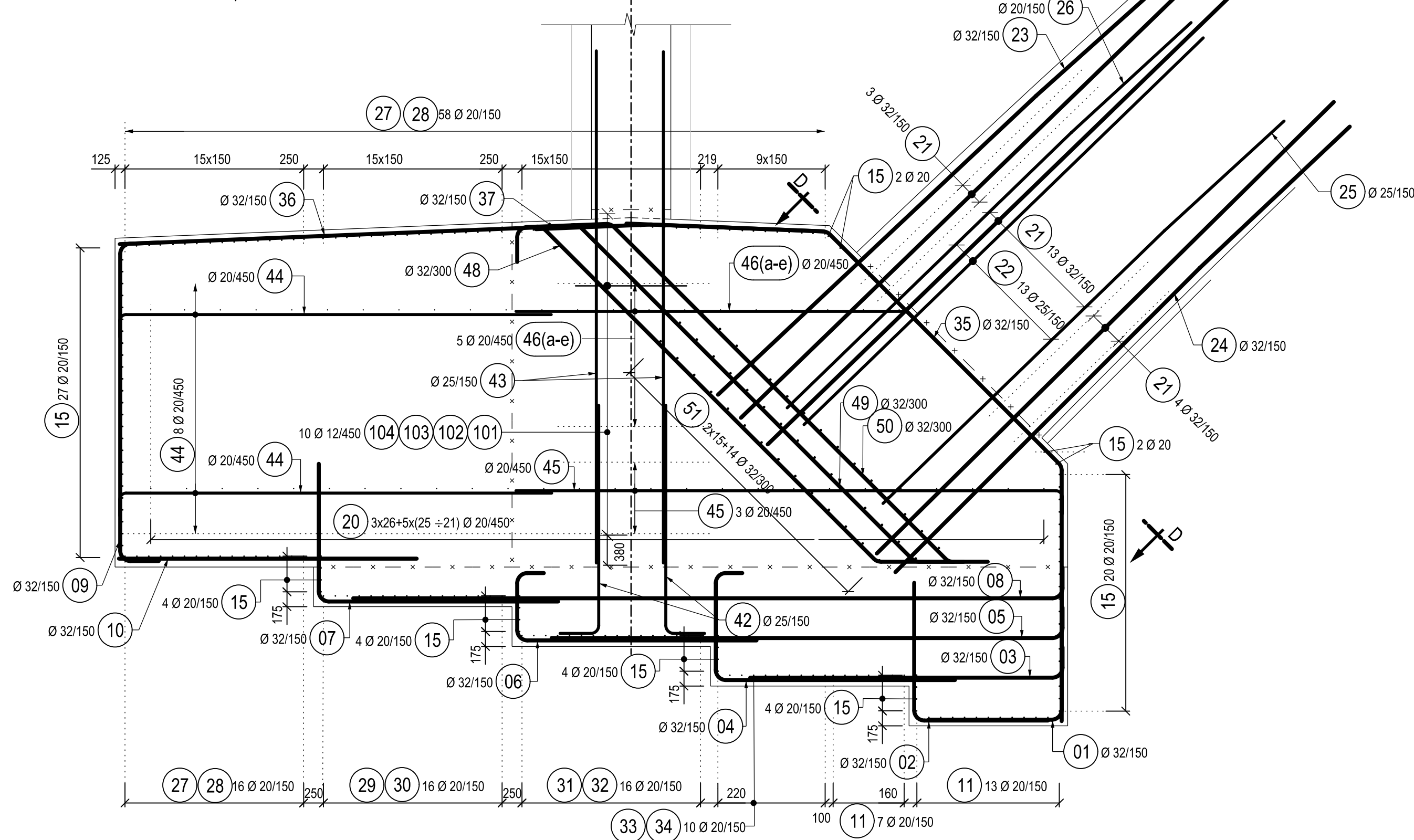
KRYTÍ VÝZTUŽE

NOMINÁLNÍ KRYCÍ VRSTVA c_{nom} = 50 mm
MINIMÁLNÍ KRYCÍ VRSTVA c_{min} = 40 mm

PŘÍČNÝ ŘEZ A-A, M 1:50



PODÉLNÝ ŘEZ C-C, M 1:50



ČÁST D.2

VÝŠKOVÝ SYSTÉM Bpv SOUŘADNICOVÝ SYSTÉM S-JTSK

Číslo změny:	Obsah změny:	Datum změny:
00	-	-
01	-	-
02	-	-

Objednatel:	SPRÁVA ŽELEZNIČNÍ DOPRAVNÍ CESTY	Správa železniční dopravní cesty, s.o. Dlažďová 1003/7, 110 00 Praha 1
Stavební správa západ	Sokolovská 278/1955, 190 00 Praha 9	

Generální projektant:	SUDOP PRAHA a.s. Olšanská 1a, 130 00 Praha 3 tel.: +420 267 094 111 fax: +420 224 230 316 e-mail: praha@sudop.cz	Hlavní inženýr projektu: ING. MARTIN VLASÁK Garant profese: ING. MARTIN VLASÁK
-----------------------	------------------------------------------------------------------------------------------------------------------------------	-----------------------------------------------------------------------------------------

Středisko:	SUDOP PRAHA a.s., STŘEDISKO - MOSTŮ	
Vedoucí střediska:	ING. DANA WÄNGLER	Odpovědný projektant SO:
	ING. JAKUB GÖRINGER Ph.D.	Vypracoval:
	JIRÍ PĚNIČKA	Kontroloval:
	ING. TOMÁŠ MARTINEK	

Název akce:	REKONSTRUKCE MOSTU V KM 41,791 TRATI TÁBOR - PÍSEK	Číslo smlouvy:	17 186 209
Část:	INŽENÝRSKÉ OBJEKTY MOSTY, PROPUSTKY A ZDI SO 20-01 ŽELEZNIČNÍ MOST PŘES VD ORLÍK	Projektový stupeň:	DUSP+PDPS
Název přílohy:	VÝKRES VÝZTUŽE ZÁKLADU PODPĚRY P3	Datum:	10/2019
		Číslo části:	D.2.1.4
		Mřítko:	1:50
		Číslo přílohy:	203.2

DOCUMENT USE ONLY FOR THE PURPOSE OF THE PROJECT. THE DOCUMENT IS NOT TO BE USED FOR ANY OTHER PURPOSE. THE DOCUMENT IS NOT TO BE USED FOR ANY OTHER PURPOSE.